

HITACHI

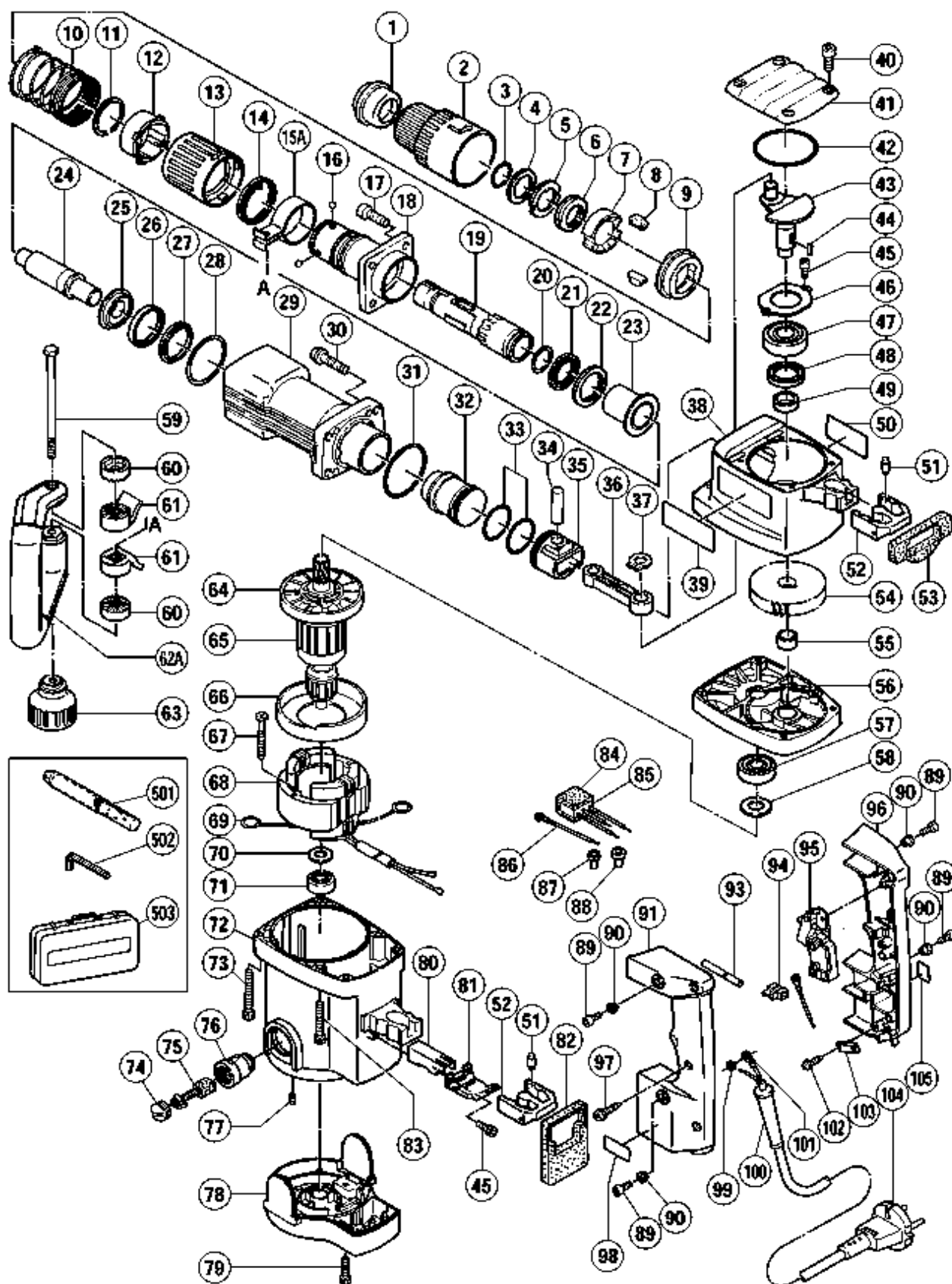
Inspire the Next

PIQUEUR

20/10/2004



H 60MA



H 60MA (1/3)

20/10/2004

POS.	REFERENCES	DESIGNATIONS	CODES
1	315 529	COUVERCLE AV	205
2	315 506	BAGUE DE REGLAGE	205
3	315 512	CLIPS	204
4	315 507	RONDELLE	205
5	315 508	RONDELLE	205
6	315 509	AMORTISSEUR	207
7	315 510	SUPPORT ROULEAU	214
8	315 514	ROULEAU	212
9	315 511	SUPPORT ROULEAU	215
10	315 515	RESSORT	210
11	317 088	BAGUE Ø42	205
12	315 518	LOGEMENT	218
13	315 513	BAGUE	204
14	315 516	RESSORT	206
15	320 635	COLLIER	208
16	959 150	BILLE Ø6.35	202
17	985 479	VIS Ø8x25	204
18	317 089	NEZ	233
19	315 519	PORTE OUTIL	234
20	872 470	O RING (S-26)	204
21	315 521	JOINT	205
22	317 094	AMORTISSEUR	207
23	317 092	SUPPORT FRAPPEUR	217
24	317 090	SECOND FRAPPEUR	219
25	317 091	SUPPORT FRAPPEUR	213
26	317 093	AMORTISSEUR	207
27	317 095	RONDELLE	211
28	317 119	JOINT (S-56)	203
29	317 085	FOURREAU CYLINDRE	239
30	990 083	VIS Ø8x35	203
31	956 996	O RING (1AS-60)	205
32	301 510	FRAPPEUR	217
33	985 454	O RING (FPM810)	209
34	301 509	GOUPILLE	207
35	317 084	PISTON	211
36	317 082	BIELLE	209
37	939 543	CIRCLIPS POUR Ø14	204
38	317 083	CARTER PIGNON	226
40	990 079	VIS Ø5x16	202

H 60MA (2/3)

20/10/2004

41	317 079	COUVERCLE	210
42	993 195	O RING	204
43	317 078	EXCENTRIQUE	222
44	940 533	CLAVETTE 3x3x10	204
45	984 509	VIS Ø5x14	202
46	985 443	COUVERCLE ROULEMENT	206
47	6204DD	ROULEMENTS A BILLE	211
48	995 403	JOINT	205
49	995 402	ENTRETOISE	210
51	310 124	CAOUTCHOUC	206
52	310 123	AMORTISSEUR	211
53	317 101	JOINT MOUSSE	205
54	317 080	ENGRENAGE	219
55	985 442	ROULEMENTS AIGUILLE	208
56	317 081	FLASQUE	224
57	6203VV	ROULEMENT A BILLES	208
58	992 841	RONDELLE	203
59	317 107	VIS Ø8	205
60	317 106	ENTRETOISE CRANTEE	205
61	317 105	ENTRETOISE CRANTEE	205
63	317 108	BOUTON DE SERRAGE	209
64	996 370	VENTILATEUR	211
65	360486E	INDUIT	243
66	305 610	DEFLECTEUR D'AIR	212
67	953 121	VIS Ø5x50	203
68	340430E	INDUCTEUR	226
69	945 932	RACCORD	202
70	944 954	RONDELLE	203
71	855 210	ROULEMENT	211
72	317 128	CARCASSE	230
73	301 567	VIS Ø6x55	205
74	940 540	BOUCHON DE CHARBON	203
75	999 074	CHARBONS AUTORUPTEURS	213
76	956 984	PORTE CHARBON	208
77	938 477	VIS Ø5x8	203
78	317 086	COUVERCLE ARRIERE	210
79	317 245	VIS Ø5x22	203
80	317 099	SUPPORT	203
81	310 424	PASSE FIL	210
82	317 102	JOINT MOUSSE	207

H 60MA (3/3)

20/10/2004

83	986 940	VIS Ø6x45	202
84	930 153	SUPPORT	202
85	994 273	CONDENSATEUR	206
86	990 861	FIL	203
87	959 140	CONNECTEUR 50091	205
88	959 141	CONNECTEUR 50092	207
89	991 690	VIS Ø5x12	202
90	991 711	ENTRETOISE	203
91	317 097	1/2 POIGNEE	211
93	938 307	CONNECTEUR	205
94	981 974	TERMINAL	203
95	306 143	INTERRUPTEUR	212
96	317 096	1/2 POIGNEE	211
97	307 028	VIS Ø4x25	203
99	949 423	RONDELLE Ø4	202
100	938 051	ENTREE DE CABLE	202
101	992 810	TERMINAL	203
102	984 750	VIS Ø4x16	203
103	960 266	SERRE CABLE	203
104	200 036	CABLE 2x4 METRES	214
ACCESSOIRES STANDARDS			
POS.	REFERENCES	DESIGNATIONS	CODES
62	317 103	POIGNEE AUXILIAIRE	access.
502	872 422	CLE 6PANS 6mm	access.
503	317 125	COFFRET	access.