

# HITACHI

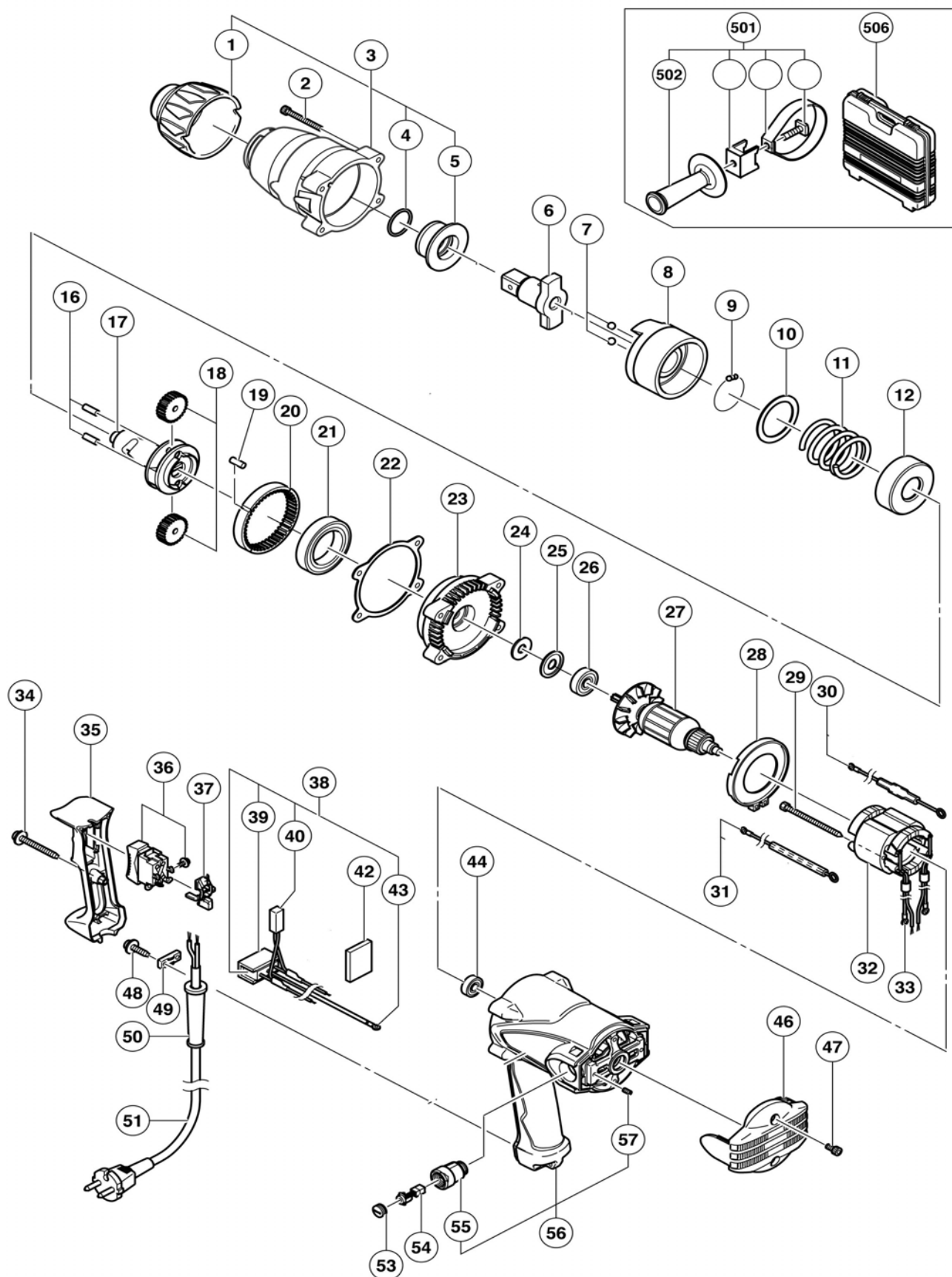
Inspire the Next

## CLE A CHOC



02/05/2005

## WR 22SA



# WR 22SA (1/2)

02/05/2005

POS.	REFERENCES	DESIGNATIONS	CODES
1	324 008	PROTECTEUR	210
2	323 994	VIS Ø5x45 (4)	205
3	324 006	NEZ COMPLET (Inclus 1,4,5)	226
4	971 028	O-RING WH-22	205
5	324 007	ENTRETOISE	212
6	324 013	ARBRE	229
7	959 151	BILLE Ø7,14 (2)	202
8	324 005	FRAPPEUR	228
9	959 155	BILLE Ø3.97 (38)	202
10	324 004	RONDELLE	203
11	324 002	RESSORT	214
12	324 001	BUTÉE	211
16	971 016	GOUPILLE WH-22	206
17	324 003	AXE	226
18	318 448	PIGNON WH-22	217
19	991 449	AIGUILLE WH 8DH / WR 12DH	202
20	985 303	ENGRENAGE INT.WH-22	218
21	6908ZN	ROULEMENT	213
22	323 995	JOINT	203
23	323 999	FLASQUE	213
24	323 996	JOINT	203
25	971 012	RONDELLE WH-22	203
26	6200DD	ROULEMENT A BILLE	208
27	360700E	INDUIT	232
28	323 998	BAFLE	205
29	961 400	VIS Ø5x70 (2)	202
30	324 017	RACCORD BLANC	213
31	324 018	RACCORD NOIR	213
32	340620E	INDUCTEUR	227
34	303 694	VIS Ø4x35 NOIR	202
35	324 020	COUVERCLE POIGNEE	209
36	320 528	INTERRUPTEUR WR 16SA	217
37	323 768	ADAPTATEUR WR 16SA	203
38	324 319	CONDENSATEUR COMPLET (Inclus 39,40,43)	216
39	930 153	SUPPORT	202
40	316 186	SUPPORT	204
42	324 023	SUPPORT	203
44	608VVM	ROULEMENT A BILLES	207
46	323 997	COUVERCLE ARRIERE	209
47	321 527	VIS Ø5X8 (2)	204

## WR 22SA (2/2)

POS.	REFERENCES	DESIGNATIONS	CODES
48	984 750	VIS Ø4x16 (2)	203
49	937 631	SERRE CABLE	202
50	938 051	ENTREE DE CABLE	202
51	714 520	CABLE 2x1.5 - 5 Metres	214
53	935 829	BOUCHON CHARBON	203
54	999 043	CHARBONS (1 PAIRE)	207
55	957 774	PORTE CHARBON	207
56	324 019	CARCASSE COMPLETE (Inclus 55,57)	233
57	938 477	VIS Ø5x8 (2)	203
ACCESSOIRES STANDARDS			
POS.	REFERENCES	DESIGNATIONS	CODES
501	324 015	POIGNEE	access.
506	324 014	COFFRET	access.