

# HITACHI

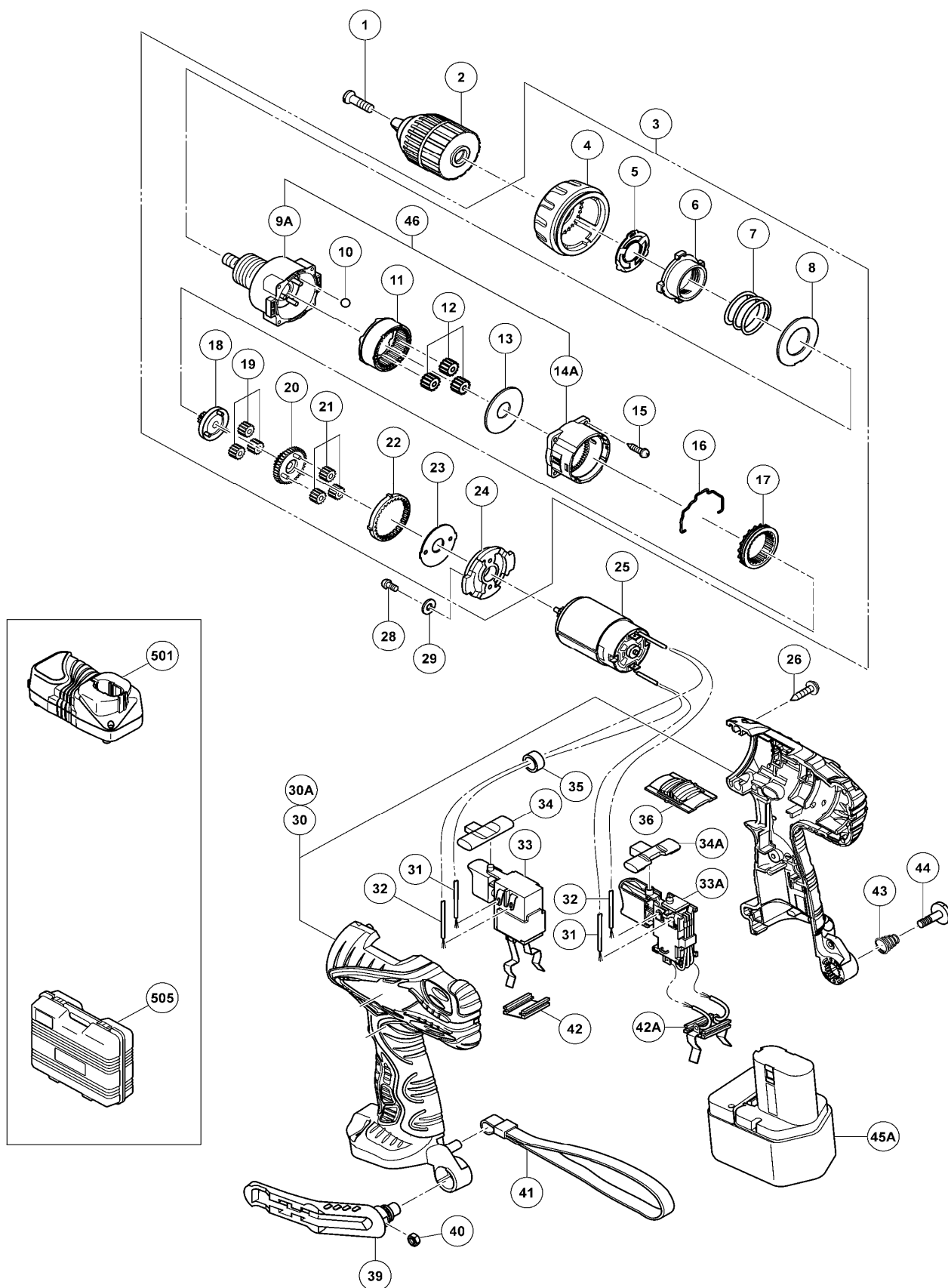
Inspire the Next

## VISSEUSE



18/05/2009

## DS 12DVF3



# DS 12DVF3 (1/2)

POS.	REFERENCES	DESIGNATIONS	CODES
1	318 228	VIS Ø5x35 (pas ... gauche)	204
3	324 719	BOITE DE VITESSE (Inclus 4-24)	219
4	324 114	BAGUE DE REGLAGE	207
5	324 108	BAGUE	206
6	324 109	ECROU	205
7	324 110	RESSORT	205
8	324 347	RONDELLE	205
9A	324 720	CARTER DE BOITE	214
10	306 936	BILLE Ø5	202
11	324 111	ROUE DENTEE	206
12	324 348	PIGNONS PLANETAIRES	205
13	324 349	RONDELLE	205
14A	324 501	ROUE DENTEE	206
15	324 357	VIS Ø3x12	203
16	324 115	SELECTEUR DE VITESSE	205
17	324 351	ENGRENAGE	206
18	324 112	PIGNON	206
19	324 352	PIGNONS PLANETAIRES	205
20	324 113	PIGNON	206
21	324 354	PIGNONS PLANETAIRES	205
22	324 353	ROUE DENTEE	205
23	324 355	RONDELLE	205
24	324 356	PALIER	205
25	318 244	MOTEUR	220
26	313 687	VIS Ø3x16	202
28	949 203	VIS Ø3x8	203
29	949 451	RONDELLE Ø3	203
30	324 363	CARCASSE COMPLETE	215
30A	329 179	CARCASSE COMPLETE (Depuis 01,2008)	213
31	324 121	FIL NOIR	203
32	324 120	FIL ROUGE	203
33	324 119	INTERRUPTEUR	218
33A	329 176	INTERRUPTEUR (Depuis 01,2008)	214
34	324 117	BOUTON INVERSEUR	203
34A	329 181	BOUTON INVERSEUR (Depuis 01,2008)	203
35	323 229	ENTRETOISE	203
36	324 116	LEVIER DE VITESSE	203
39	320 287	CROCHET	206
40	320 288	ECROU	204
41	306 952	DRAGONNE	207

# DS 12DVF3 (2/2)

POS.	REFERENCES	DESIGNATIONS	CODES
42	315 141	INTERCALAIRE	204
42A	329 174	INTERCALAIRE COMPLET (Depuis 01,200)	206
43	319 926	RESSORT CROCHET	204
44	319 927	VIS MOLETEE	204
46	325 245	CARTER DE BOITE (Inclus 9A et 14A)	216
ACCESSOIRES STANDARDS			
POS.	REFERENCES	DESIGNATIONS	CODES
2	323 250	MANDRIN AUTOSER. 10mm	access.
45	322 629	BATTERIE EB1214S 12V-1,4A	access.
501	UC 18YG	CHARGEUR BATTERIE 7,2 ... 18V NiCd	access.
505	324 083	COFFRET NOIR	access.