

# HITACHI

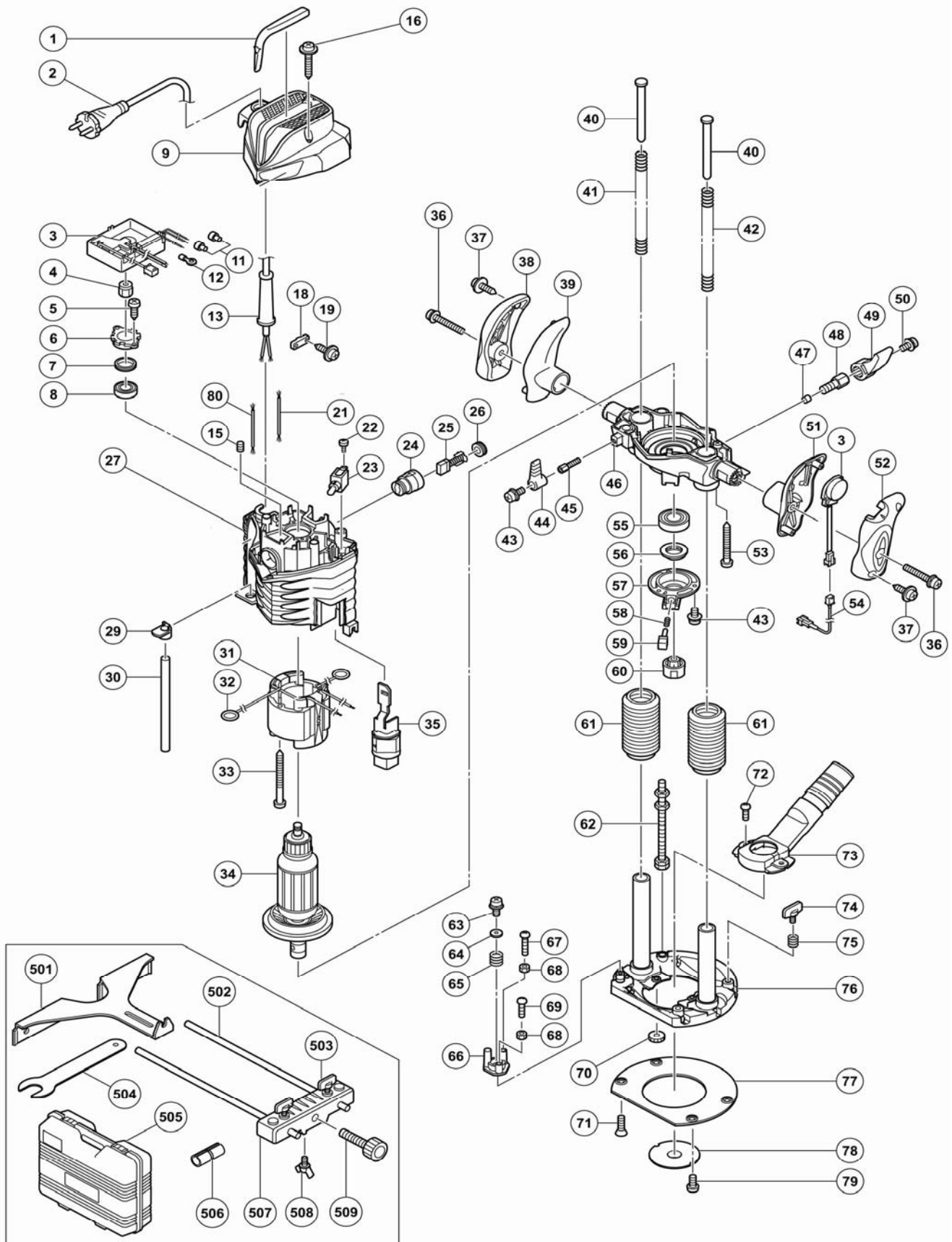
Inspire the Next

## DEFONCEUSE

05/04/2009



## M 8V2



# M 8V2 (1/3)

05/04/2009

POS.	REFERENCES	DESIGNATIONS	CODES
2	714 500	CABLE 2x1.0 - 5 Mètres	211
3	326 092	VARIATEUR	226
4	307 093	AIMANT	213
5	954 017	VIS Ø4x12 (2)	202
6	326 079	GUIDE	207
7	323 420	JOINT	203
8	608VVM	ROULEMENT A BILLES	207
9	326 085	CARTER SUP	215
12	930 804	TERMINAL M4	205
13	953 327	ENTREE DE CABLE Ø 8.8	202
15	938 477	VIS Ø5x8 (2)	203
16	307 028	VIS Ø 4x25 NOIR (3)	203
18	937 631	SERRE CABLE	202
19	984 750	VIS Ø 4x16 (2)	203
20	938 307	CONNECTEUR	205
21	326 177	FIL BLEU	203
22	307 887	VIS Ø3,5x6 (2)	202
23	314 603	INTERRUPTEUR	211
24	981 586	PORTE CHARBONS	208
25	999 043	CHARBONS	207
26	961 781	BOUCHON CHARBON	204
27	326 093	CARCASSE	222
28	326 090	AUTOCOLLANT	203
29	326 094	INDICATEUR	203
30	326 084	GUIDE	203
31	340675E	INDUCTEUR (Inclus 32)	230
32	930 703	RACCORD	204
33	960 251	VIS Ø 5x65 (2)	202
34	360773E	INDUIT	227
35	326 083	BOUTON	205
36	307 443	VIS Ø6x30 NOIR (2)	202
37	305 812	VIS Ø 4x016 NOIR (4)	202
38	325 220	1/2 POIGNEE	207
39	325 171	1/2 POIGNEE	205
40	325 180	GUIDE (2)	204
41	303 316	RESSORT	205
42	303 317	RESSORT	205
43	935 196	VIS Ø4x12 NOIR (4)	203
44	325 174	LEVIER	203
45	325 175	VIS M6	204

# M 8V2 (2/3)

05/04/2009

POS.	REFERENCES	DESIGNATIONS	CODES
46	326 088	CARTER SUP	222
47	971 848	PIECE D'ARRET	203
48	325 187	VIS Ø6x10	207
49	326 042	LEVIER	208
50	997 314	VIS Ø5x50 (4)	203
51	325 172	1/2 POIGNEE	205
52	325 962	1/2 POIGNEE	207
53	307 100	VIS Ø5x50 (4)	203
54	325 202	RACCORD	210
55	6004T1	ROULEMENT A BILLES	210
56	325 186	ENTRETOISE	207
57	326 082	GUIDE (Avant 08/07)	212
57A	325 185	GUIDE	212
58	325 183	RESSORT	203
59	325 182	BOUTON	204
61	325 207	SOUFFLET (2)	211
62	302 315	VIS Ø8	205
63	317 200	VIS Ø4x8 NOIR	204
64	962 569	RONDELLE	202
65	971 858	RESSORT	203
66	326 081	GUIDE	205
67	302 316	VIS Ø5x25 NOIR	203
68	302 012	ECROU M.5	203
69	302 317	VIS Ø5x16 NOIR	203
70	997 467	RONDELLE (2)	205
71	992 013	VIS Ø5x14 (4)	202
72	949 237	VIS Ø5x12 (2)	201
73	997 466	CARTER D ASPIRATION	214
74	301 806	ECROU PAPILLON Ø6x15	202
75	947 859	RESSORT	202
76	326 089	BASE	221
77	326 080	SOUS BASE	206
78	956 790	GUIDE	205
79	949 234	VIS Ø5x6 (2)	202

# M 8V2 (3/3)

05/04/2009

ACCESSOIRES STANDARDS			
POS.	REFERENCES	DESIGNATIONS	CODES
60	325 212	MANDRIN 8 mm	access.
501	956 797	GUIDE PARALLELE	access.
502	971 622	BARRE	access.
503	301 806	ECROU PAPILLON Ø6x15	access.
504	323 295	CLE Ø22mm	access.
505	326 095	COFFRET	access.
506	971 852	REDUCTEUR 8x6	access.
507	326 091	CARTER	access.
508	949 394	VIS Ø6X10	access.
509	956 793	VIS DE GUIDE	access.