

# HITACHI

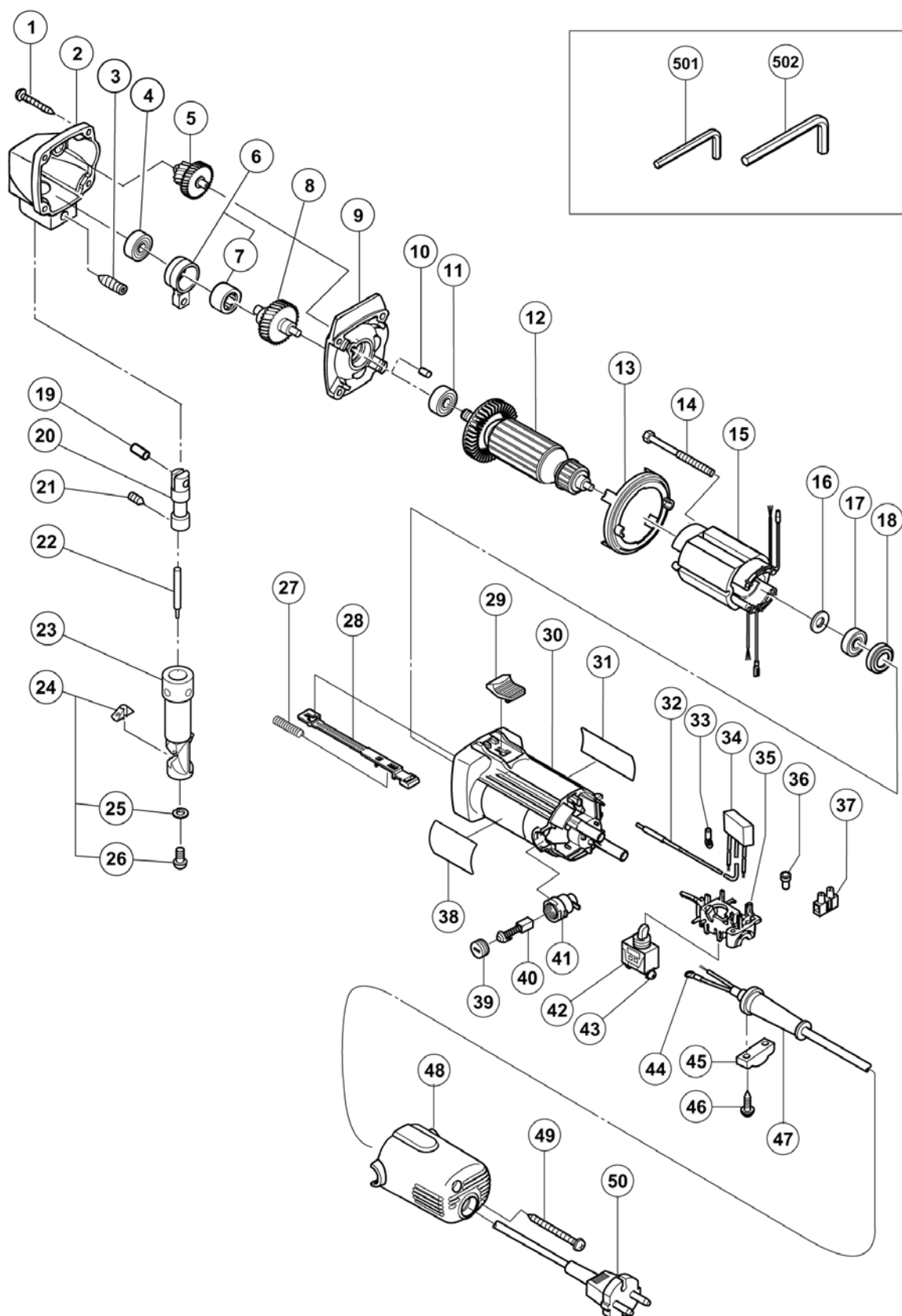
Inspire the Next

## GRIGNOTEUSE



20/10/2004

## CN 16SA



# CN 16SA (1/2)

20/10/2004

POS.	REFERENCES	DESIGNATIONS	CODES
1	957 580	VIS Ø5x30	202
2	998 033	CARTER PIGNON	220
3	998 008	VIS Ø8x20	203
4	608VVM	ROULEMENT A BILLES	207
5	998 036	PIGNON	218
6	998 004	BIELLE (Inclus 7)	219
7	993 163	RLT AIGUILLES	208
8	998 035	ENGRENAGE	220
9	998 032	FLASQUE	220
10	931 701	SILENT BLOC	202
11	608VVM	ROULEMENT A BILLES	207
12	360622E	INDUIT (Inclus 11,16 et 17)	226
13	306 840	DEFLECTEUR D'AIR	204
14	982 021	VIS Ø4x70	202
15	340567E	INDUCTEUR	223
16	942 204	RONDELLE	203
17	626VVM	ROULEMENT A BILLE	207
18	309 929	JOINT	203
19	993 546	GOUPILLE Ø6	203
20	998 034	PISTON	220
21	998 037	VIS Ø5x6	203
23	998 038	SUPP POINCON	237
25	949 451	RONDELLE Ø3	202
26	949 206	VIS Ø3x14	201
27	314 429	RESSORT	202
28	314 427	BARETTE	203
29	314 428	BOUTON INTERRUPTEUR	203
30	314 438	CARCASSE (Inclus 18)	209
32	314 854	CONNECTEUR	204
33	311 741	TERMINAL	203
34	994 273	CONDENSATEUR	206
35	314 432	PORTE INTER	204
36	959 140	CONNECTEUR 50091	205
37	938 307	CONNECTEUR	205
39	936 551	BOUCHON CHARBON	204
40	999 021	CHARBONS	207
41	313 777	PORTE CHARBON	205
42	314 603	INTERRUPTEUR	211
43	305 499	VIS Ø3,5x6	203

# CN 16SA (2/2)

20/10/2004

44	980 063	BORNE	202
45	937 631	SERRE CABLE	202
46	984 750	VIS Ø4x16	203
47	953 327	ENTREE DE CABLE Ø8.8	202
48	314 433	COUVERCLE AR	207
49	301 815	VIS Ø4x45	203
50	200 008	CABLE 2x3m Ø8.8	211
ACCESSOIRES STANDARDS			
POS.	REFERENCES	DESIGNATIONS	CODES
22	998 030	POINCON	access.
24	998 039	MATRICE (Inclus 25 et 26)	access.
501	990 666	CLE 6 PANS 2,5mm	access.
502	944 458	CLE 6 PANS 4mm	access.